

Gesamtbericht der Evaluationen von Sprachkursen (FESPR)

vom WS 2013/14 bis WS 2014/15 an der Universität Osnabrück

Erfasste Veranstaltungen = 53



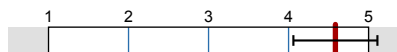
Globalwerte

Planung und Darstellung



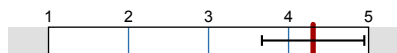
mw=4,41
s=0,6

Umgang mit den Studierenden



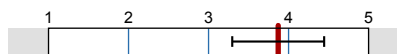
mw=4,59
s=0,53

Interessantheit und Relevanz



mw=4,31
s=0,64

Nutzung von Lehrmaterial



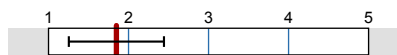
mw=3,87
s=0,57

Schulnote Dozent/in



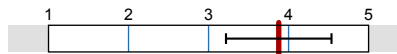
mw=1,57
s=0,56

Schulnote Veranstaltung



mw=1,85
s=0,59

Subjektiver Lernerfolg

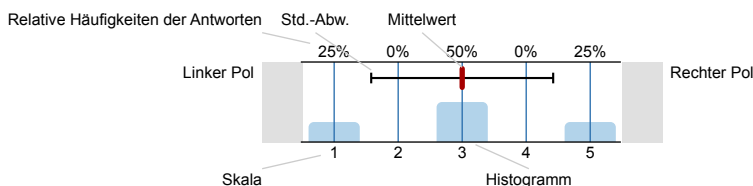


mw=3,88
s=0,66

Auswertungsteil der geschlossenen Fragen

Legende

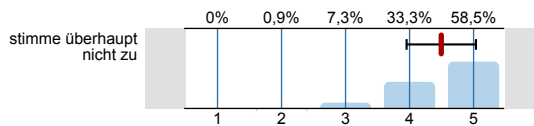
Fragetext



n=Anzahl
mw=Mittelwert
s=Std.-Abw.
E.=Enthaltung

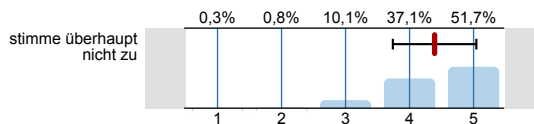
Planung und Darstellung

1. Der Sprachkurs verläuft nach einer klaren Gliederung.



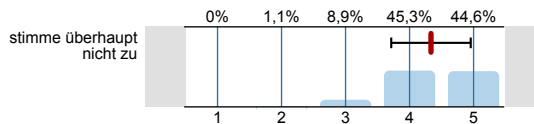
n=53
mw=4,5
s=0,54

6. Mir fällt es leicht, den Dozenten/die Dozentin zu verstehen.



n=53
mw=4,39
s=0,65

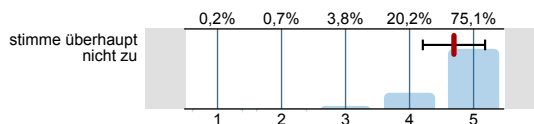
9. Die Art des Dozenten/der Dozentin, schwierige Sachverhalte zu erklären, trägt zum Verständnis des Stoffes bei.



n=53
mw=4,33
s=0,62

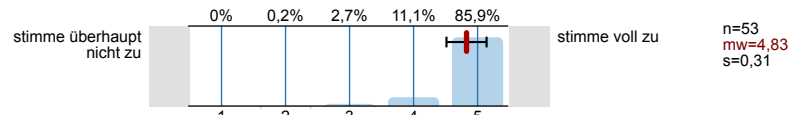
Umgang mit den Studierenden

2. Der Dozentin/Dem Dozenten scheint der Lernerfolg der Studierenden wichtig zu sein.

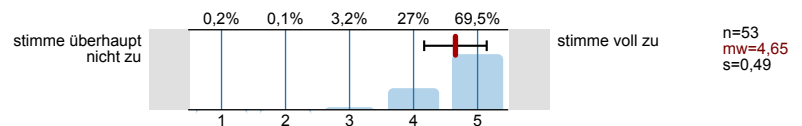


n=53
mw=4,69
s=0,49

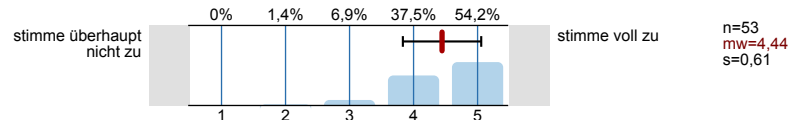
4. Der/Die Dozent/in verhält sich den Studierenden gegenüber freundlich und respektvoll.



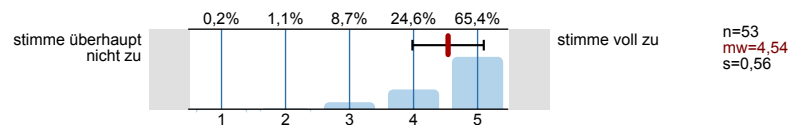
7. Der/Die Dozent/in geht auf Verständnisfragen stets sorgfältig ein.



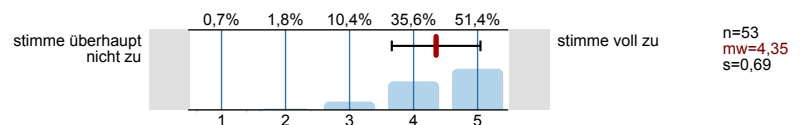
10. Der/Die Dozent/in geht auf Anregungen der Studierenden ausreichend ein.



12. Im Sprachkurs herrscht eine gute Arbeitsatmosphäre.

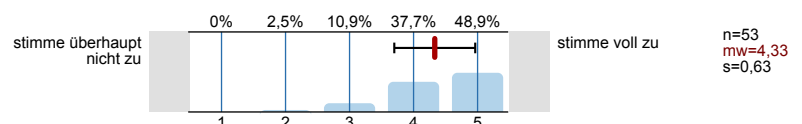


13. Mit den Rückmeldungen durch den Dozenten/die Dozentin (Feedback, Fehlerkorrekturen etc.) bin ich sehr zufrieden.

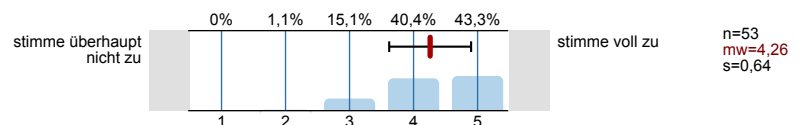


Interessantheit und Relevanz

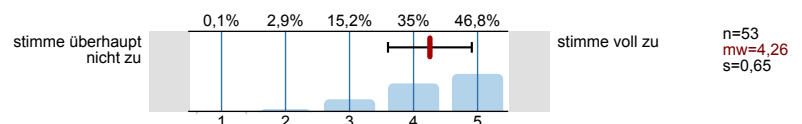
3. Der/Die Dozent/in gestaltet den Sprachkurs interessant.



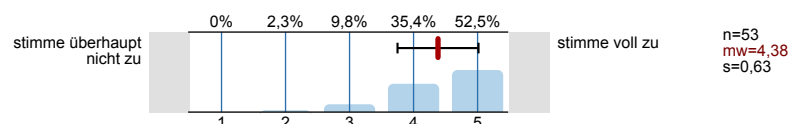
5. Die im Sprachkurs behandelten Themen finde ich wissenswert.



8. Der Sprachkurs ist eine gute Mischung aus theoretischem Spracherwerb (Grammatik, Vokabeln etc.) und Anwendung des Gelernten.

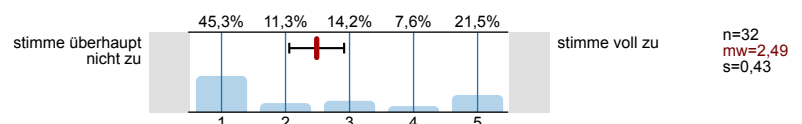


11. Der/Die Dozent/in fördert mein Interesse am Spracherwerb.

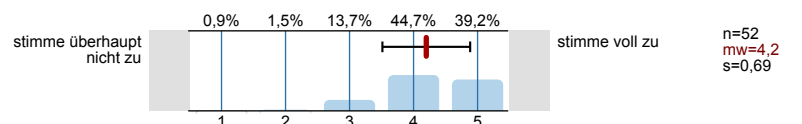


Nutzung von Lehrmaterial

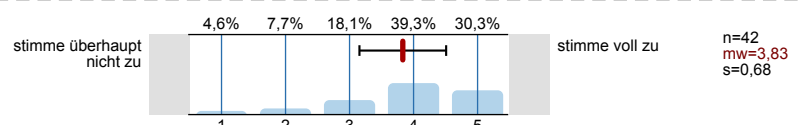
14. Das Computerlernstudio wird im Sprachkurs sinnvoll genutzt.



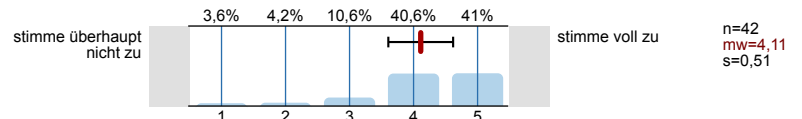
15. Der/Die Dozent/in setzt gute Unterrichtsmaterialien (Folien, Arbeitsblätter, Texte etc.) zur Unterstützung des Lernens ein.



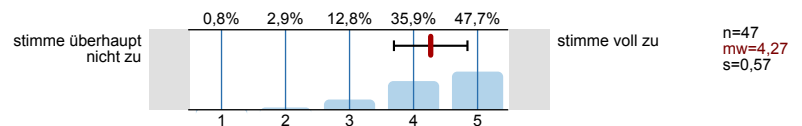
16. Das im Sprachkurs verwendete Lehrbuch ist für universitäre Zwecke gut geeignet.



17. Der/Die Dozent/in setzt das Lehrbuch in angemessener Weise ein.

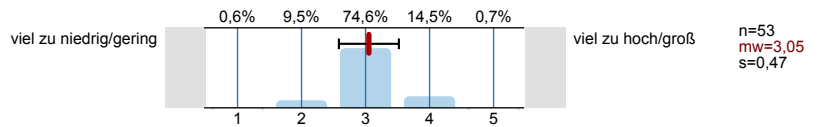


18. Der/Die Dozent/in setzt über das Lehrbuch hinausgehend gute Unterrichtsmaterialien (Folien, Arbeitsblätter, Texte etc.) zur Unterstützung des Lernens ein.

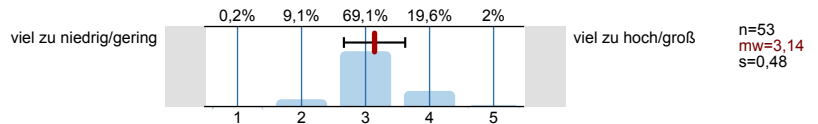


Schwierigkeit und Umfang

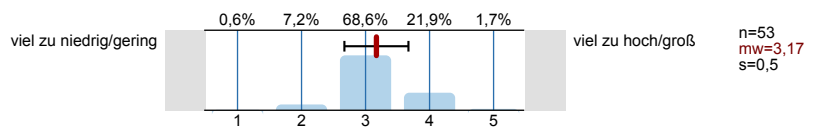
19. Die Schwierigkeit des Sprachkurses ist:



20. Der Stoffumfang des Sprachkurses ist:

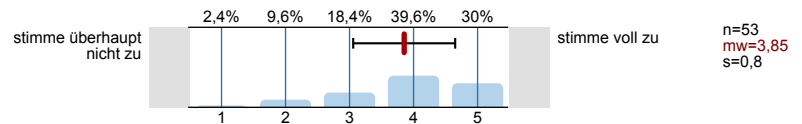


21. Das Tempo des Sprachkurses ist:



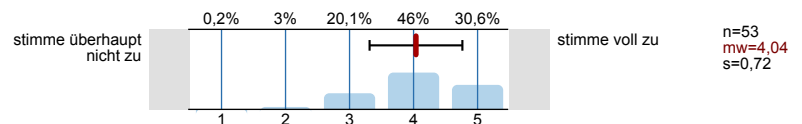
Rahmenbedingungen

22. Mit den Rahmenbedingungen dieser Veranstaltung (Räumlichkeiten, Ausstattung, Zeiteinteilung, Temperatur-/ Geräusch-/ Lichtverhältnisse etc.) bin ich zufrieden.



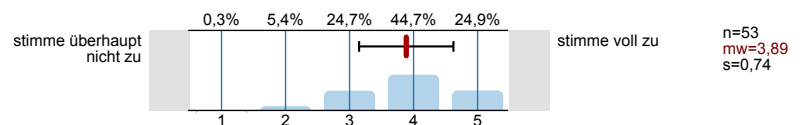
Aktive Beteiligung

23. Ich beteilige mich aktiv am Sprachunterricht.



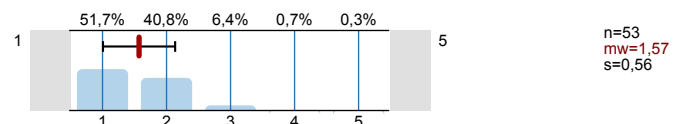
Vorbereitung

24. Ich bereite mich jede Woche ausreichend auf den Sprachkurs vor (z.B. durch das Erledigen von Hausarbeiten und das Lernen von Vokabeln).



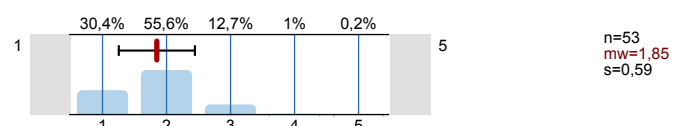
Schulnote Dozent/in

25. Welche Schulnote (1-5) würden Sie der Dozentin/ dem Dozenten als Veranstaltungsleiter/in geben?



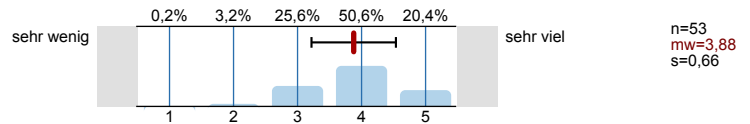
Schulnote Veranstaltung

26. Welche Schulnote (1-5) würden Sie der Veranstaltung insgesamt geben?



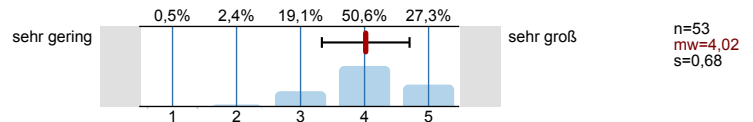
Subjektiver Lernerfolg

27. Wie viel haben Sie in dieser Veranstaltung gelernt?



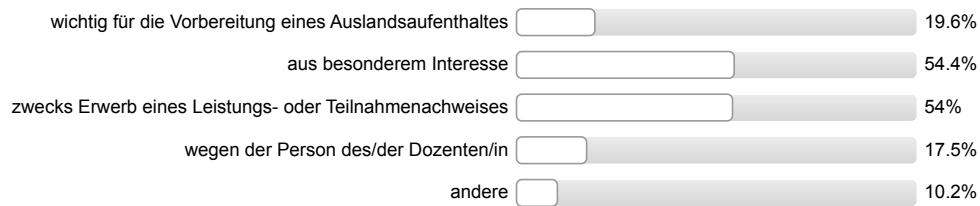
Vorinteresse

28. Wie groß war Ihr Interesse am Sprachkurs vor Beginn der Veranstaltung?



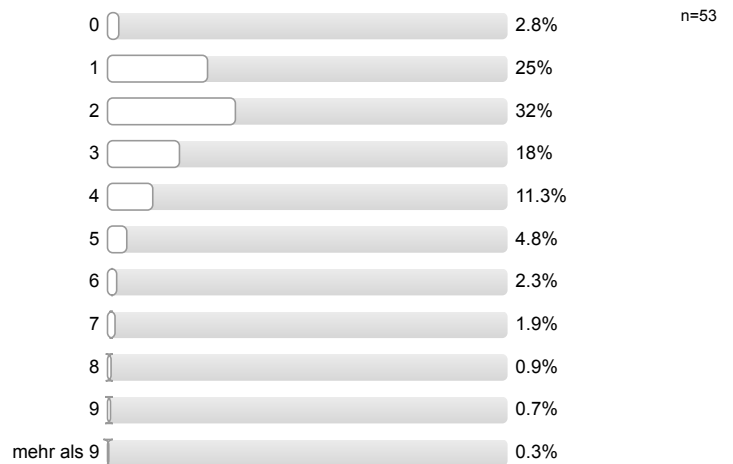
Besuchsgründe

29. Was sind Ihre Gründe für den Besuch der Veranstaltung? (Mehrfachankreuzung möglich)



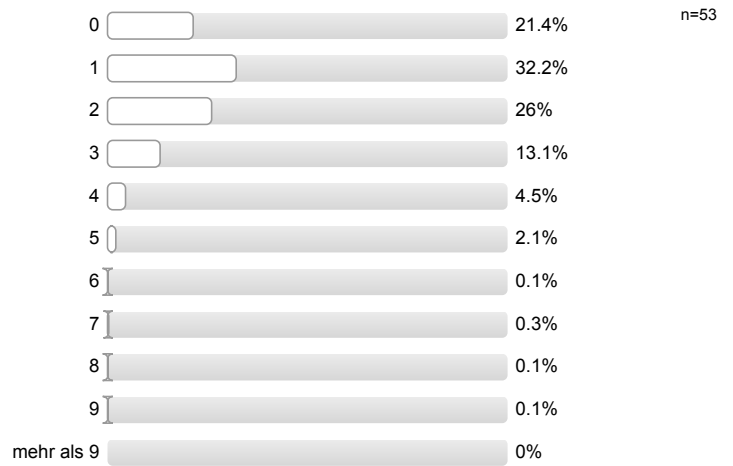
Zeitaufwand

30. Wieviel Zeit wenden Sie im Durchschnitt pro Woche (außerhalb der Veranstaltung) für die Erarbeitung des Stoffes auf? (Angabe in Stunden; bitte runden Sie)



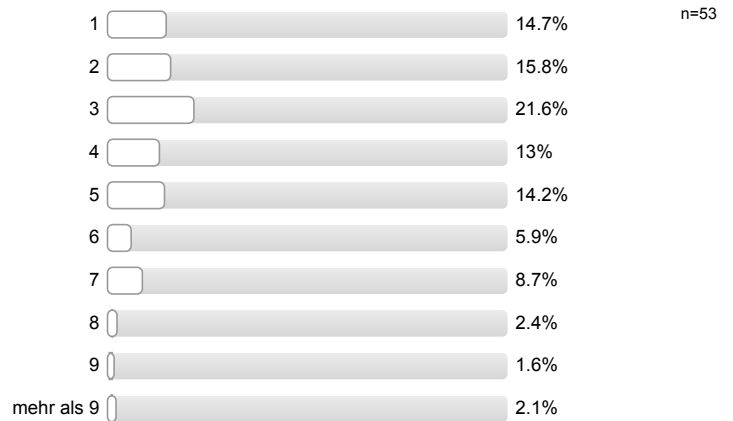
Fehlzeiten

31. An wie vielen Sitzungen der Veranstaltung haben Sie gefehlt?



Fachsemester

32. In welchem Semester sind Sie gegenwärtig (in Ihrem Hauptfach) eingeschrieben?



Geschlecht

33. Geschlecht:

