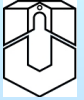


Gesamtbericht der Evaluationen von Übungen/Praktika (FEUEB)

vom SoSe 2015 bis SoSe 2016 an der Universität Osnabrück

Erfasste Veranstaltungen = 93



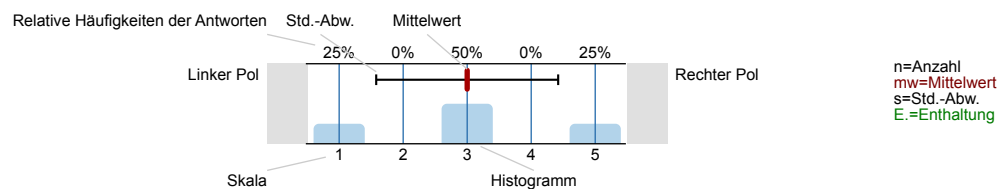
Globalwerte

Planung und Darstellung		mw=4,17 s=0,74
Umgang mit den Studierenden		mw=4,54 s=0,55
Interessantheit und Relevanz		mw=3,78 s=0,8
Betreuung		mw=4,33 s=0,6
Schulnote Dozent/in		mw=1,88 s=0,67
Schulnote Tutoren/Tutorinnen		mw=2,06 s=0,69
Schulnote Mitarbeit von Kommilitoninnen/ Kommilitonen		mw=2,55 s=0,77
Schulnote Veranstaltung		mw=2,13 s=0,66
Subjektiver Lernerfolg		mw=3,62 s=0,71

Auswertungsteil der geschlossenen Fragen

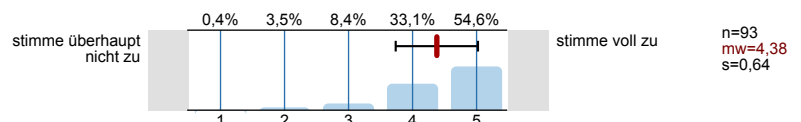
Legende

Fragetext

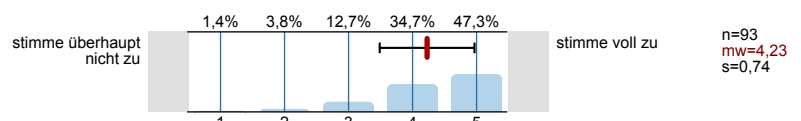


Planung und Darstellung

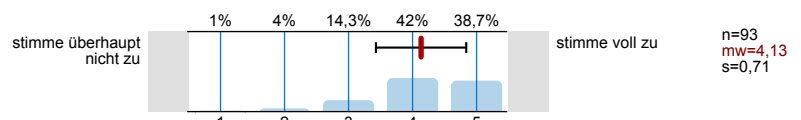
1. Die Übung verläuft nach einer klaren Gliederung und Zeitplanung.



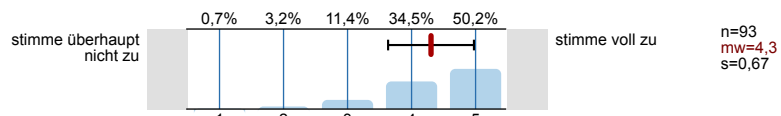
4. Der/Die Übungsleiter/in nutzt die zur Verfügung stehende Zeit für das Wesentliche.



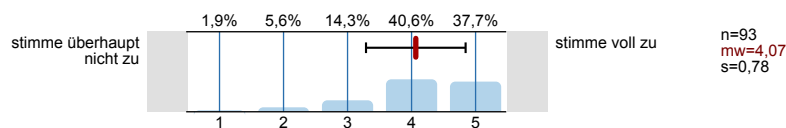
6. Der/Die Übungsleiter/in macht Zusammenhänge deutlich.



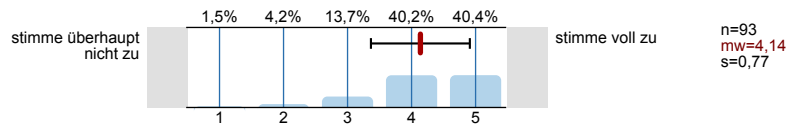
8. Der/Die Übungsleiter/in drückt sich klar und verständlich aus.



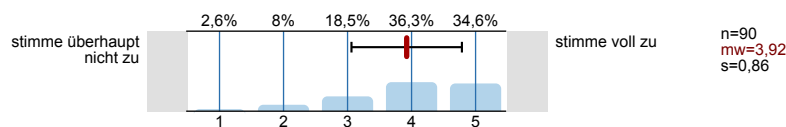
10. Die Art, wie die Übung gestaltet ist, trägt zum Verständnis des Stoffes bei.



12. Der Medieneinsatz (z.B. Folien, Präsentation, Tafel) durch den/die Übungsleiter/in ist hilfreich.

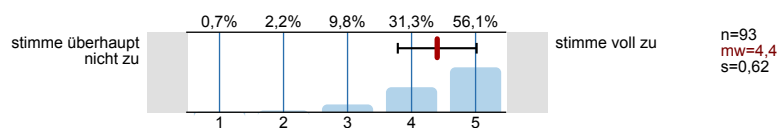


15. Vorlesung und Übung sind gut aufeinander abgestimmt.

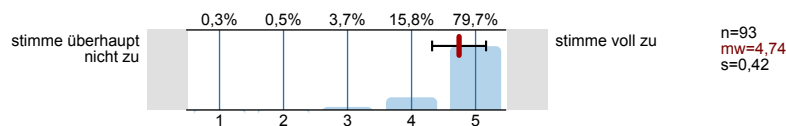


Umgang mit den Studierenden

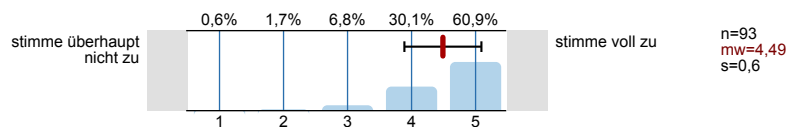
2. Dem/Der Übungsleiter/in scheint der Lernerfolg der Studierenden wichtig zu sein.



7. Der/Die Übungsleiter/in verhält sich den Studierenden gegenüber freundlich und respektvoll.

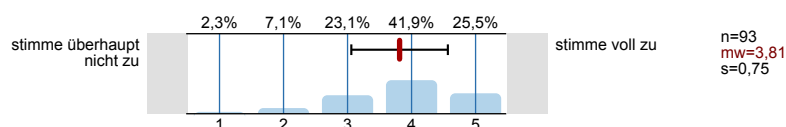


13. Der/Die Übungsleiter/in geht auf Fragen und Anregungen der Studierenden ausreichend ein.

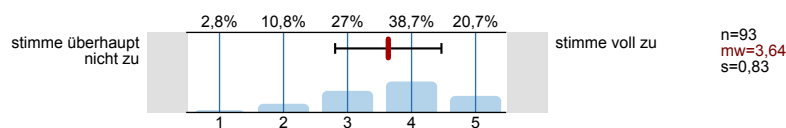


Interessantheit und Relevanz

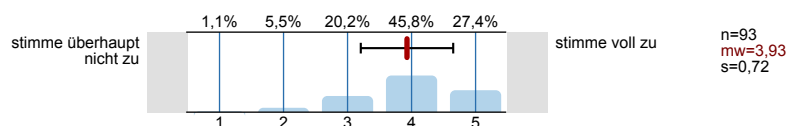
3. Der/Die Übungsleiter/in gestaltet die Übung interessant.



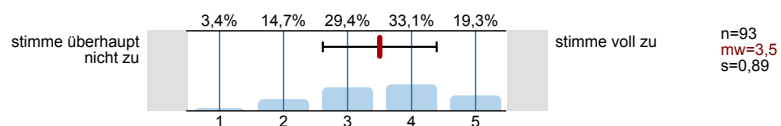
5. Der/Die Übungsleiter/in fördert mein Interesse am Themengebiet.



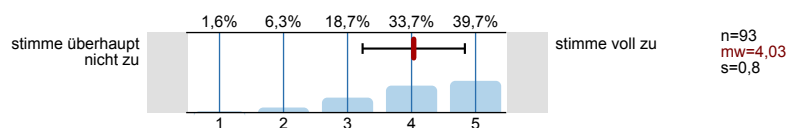
9. Der/Die Übungsleiter/in verdeutlicht die Verwendbarkeit und den Nutzen der Übungsinhalte.



11. Die Übung ist eine gute Mischung aus Wissensvermittlung und Diskussion.

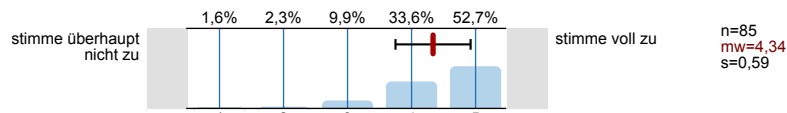


14. Der/Die Übungsleiter/in fördert die aktive Teilnahme der Studierenden an der Übung.

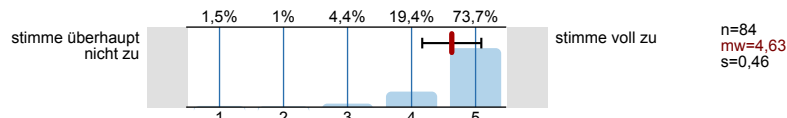


Betreuung

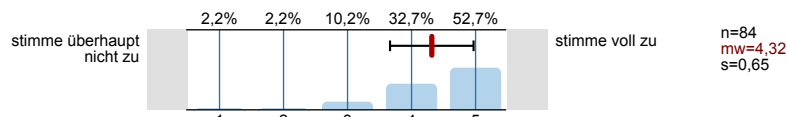
17. Die Tutoren/Tutorinnen wirken kompetent.



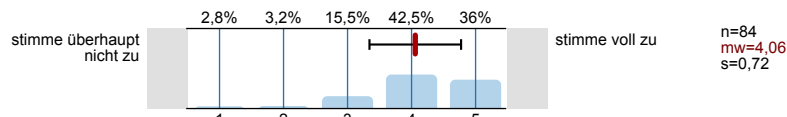
18. Die Tutoren/Tutorinnen verhalten sich den Studierenden gegenüber freundlich und respektvoll.



19. Die Betreuung durch die Tutoren/Tutorinnen ist hilfreich.

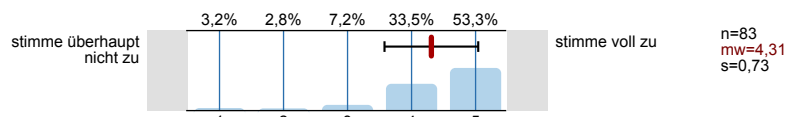


20. Mit den Korrekturen bzw. Rückmeldungen durch die Tutoren/ Tutorinnen bin ich sehr zufrieden.



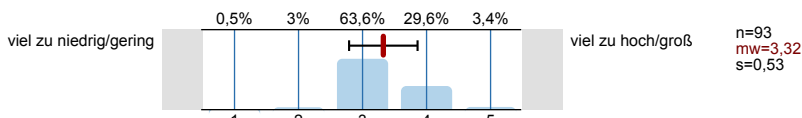
Betreuungsrelation

16. Es ist eine ausreichende Zahl an Tutoren/Tutorinnen vorhanden.

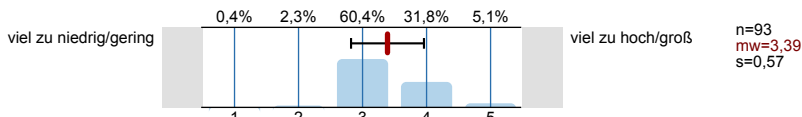


Schwierigkeit und Umfang

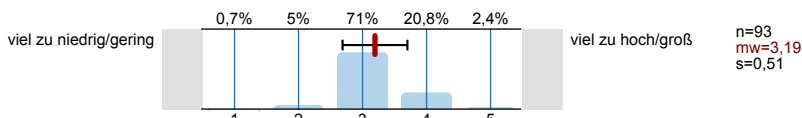
21. Die Schwierigkeit der Übungsaufgaben ist:



22. Der Stoffumfang der Übungsaufgaben ist:

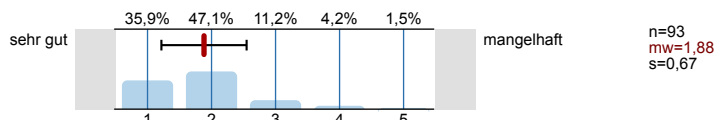


23. Das Tempo der Übung ist:



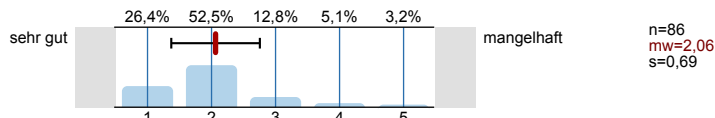
Schulnote Dozent/in

24. Übungsleiter/in als Veranstaltungsleiter/in



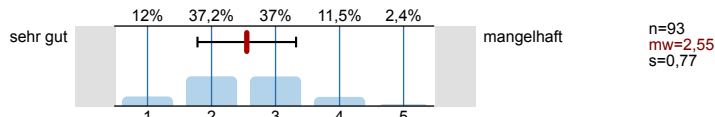
Schulnote Tutoren/Tutorinnen

25. Tutoren/Tutorinnen



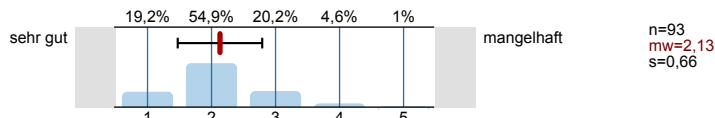
Schulnote Mitarbeit von Kommilitoninnen/Kommilitonen

26. Mitarbeit von Kommilitonen/Kommilitoninnen



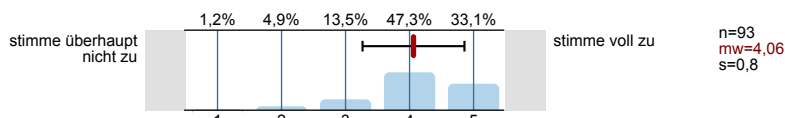
Schulnote Veranstaltung

27. Veranstaltung insgesamt



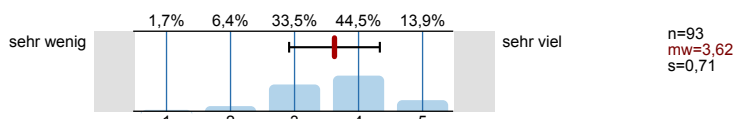
Rahmenbedingungen

28. Mit den Rahmenbedingungen der Übung (Räumlichkeiten, Ausstattung, Zeiteinteilung, Temperatur-/ Geräusch-/ Lichtverhältnisse etc.) bin ich zufrieden.



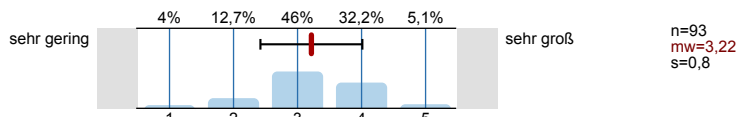
Subjektiver Lernerfolg

29. Wie viel haben Sie in der Übung gelernt?



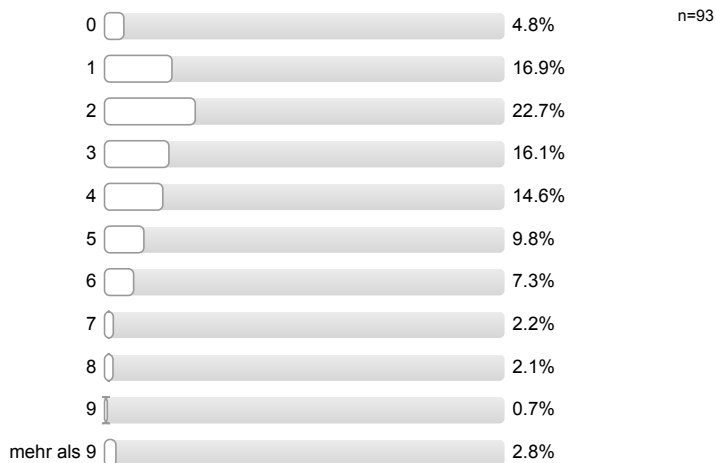
Vorinteresse

30. Wie groß war Ihr Interesse am Übungsthema vor Beginn der Übung?



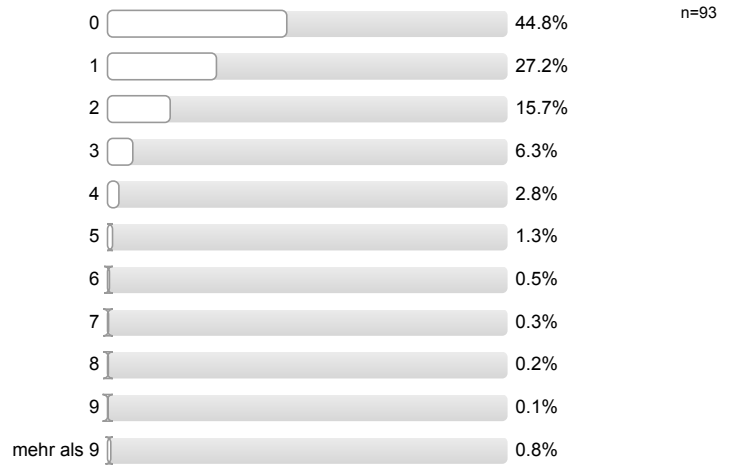
Zeitaufwand

32. Wieviel Zeit wenden Sie im Durchschnitt pro Woche (außerhalb der Veranstaltung) für die Erarbeitung des Stoffes auf? (Angabe in Stunden; bitte runden Sie)



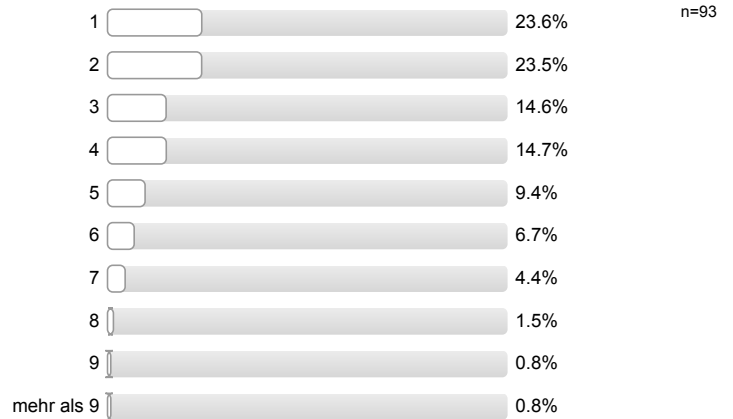
Fehlzeiten

33. An wie vielen Sitzungen der Übung haben Sie bislang gefehlt?



Fachsemester

34. In welchem Semester sind Sie gegenwärtig (in Ihrem Hauptfach) eingeschrieben?



Geschlecht

35. Geschlecht:

