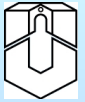


## Gesamtbericht der Evaluationen von Kompetenzerwerb (FEKOM)

vom SoSe 2015 bis SoSe 2016 an der Universität Osnabrück

Erfasste Veranstaltungen = 12



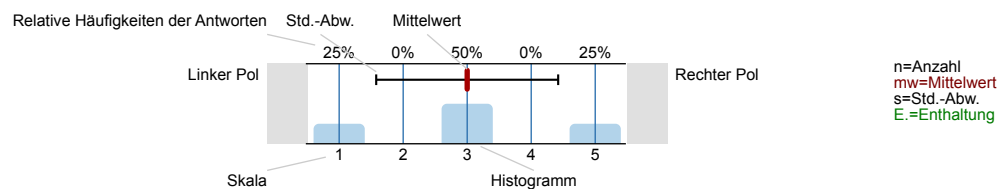
## Globalwerte

Fachkompetenz		mw=3,96 s=0,77
Selbstkompetenz		mw=3,44 s=0,83
Methodenkompetenz		mw=3,57 s=0,77
Sozialkompetenz		mw=3,7 s=0,78
Schulnote Dozent/in		mw=1,83 s=0,58
Schulnote Veranstaltung		mw=2,15 s=0,61
Schulnote eigene Mitarbeit		mw=2,52 s=0,72
Schulnote Mitarbeit von Kommilitonen		mw=2,28 s=0,69
Subjektiver Lernerfolg		mw=3,64 s=0,69

## Auswertungsteil der geschlossenen Fragen

## Legende

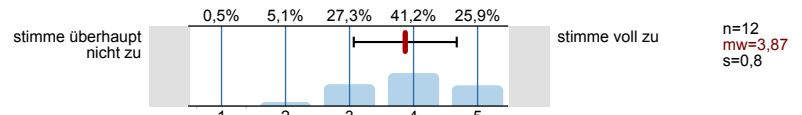
Fragetext



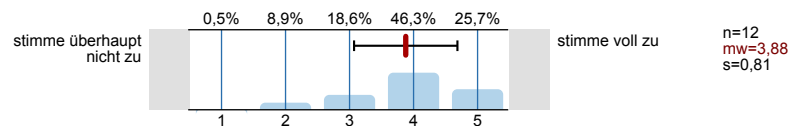
## Fachkompetenz

1. Durch die Teilnahme an dieser Lehrveranstaltung kann ich wichtige Begriffe und Konzepte des Themenbereiches wiedergeben.		n=12 mw=4,03 s=0,74
5. Durch die Teilnahme an dieser Lehrveranstaltung ist es mir möglich, einen Überblick über das Thema der Lehrveranstaltung zu geben.		n=12 mw=4,26 s=0,69
9. Durch die Teilnahme an dieser Lehrveranstaltung bin ich in der Lage, komplexe Sachverhalte des Themenbereiches anschaulich darzustellen.		n=12 mw=3,78 s=0,81

14. Durch die Teilnahme an dieser Lehrveranstaltung habe ich für Forschung und Praxis anwendbares Wissen erworben.

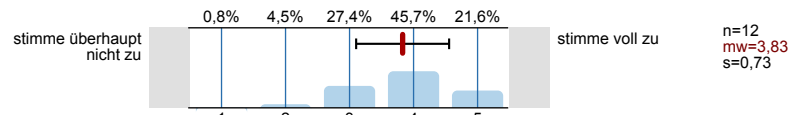


18. Durch die Teilnahme an dieser Lehrveranstaltung kann ich die Qualität von Literatur zum Thema besser beurteilen.

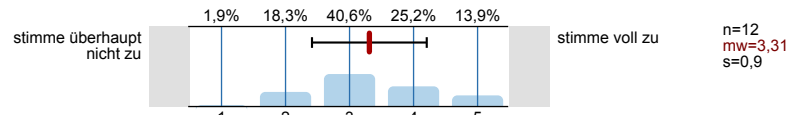


## Selbstkompetenz

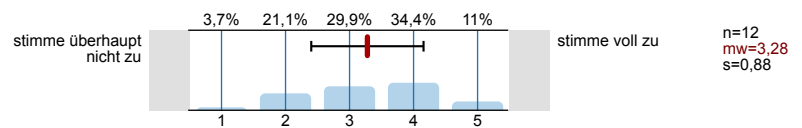
2. Durch die Teilnahme an dieser Lehrveranstaltung habe ich mich darin verbessert, eigeninitiativ Wissen zu erwerben.



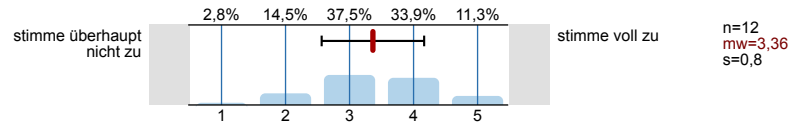
6. Durch die Teilnahme an dieser Lehrveranstaltung gelingt es mir besser, unter Zeitdruck produktiv zu arbeiten.



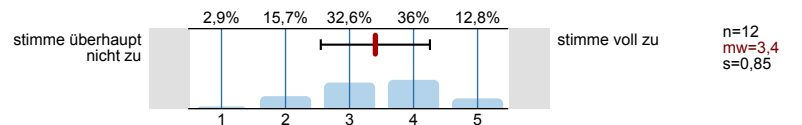
10. Durch die Teilnahme an dieser Lehrveranstaltung kann ich mich besser zur Arbeit motivieren, auch wenn ich eigentlich keine Lust habe.



15. Durch die Teilnahme an dieser Lehrveranstaltung kann ich auch in schwierigen Momenten meine Ziele besser im Auge behalten.

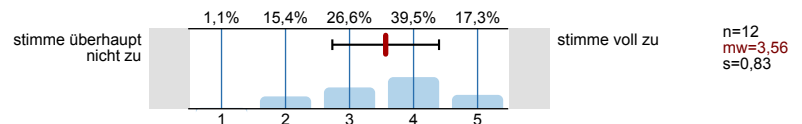


19. Durch die Teilnahme an dieser Lehrveranstaltung gelingt es mir besser, meine Arbeitszeit so zu nutzen, wie ich es mir vorgenommen habe.

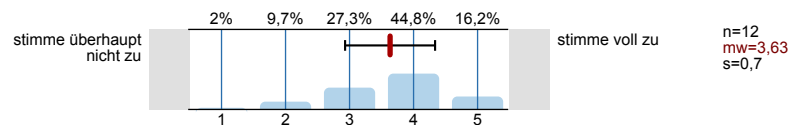


## Methodenkompetenz

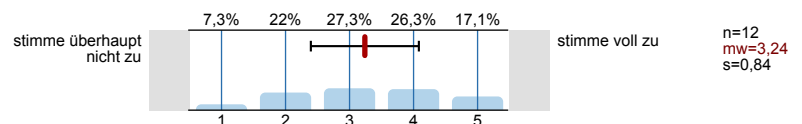
3. Durch die Teilnahme an dieser Lehrveranstaltung habe ich gelernt, Informationen effektiver zu recherchieren und zu systematisieren.



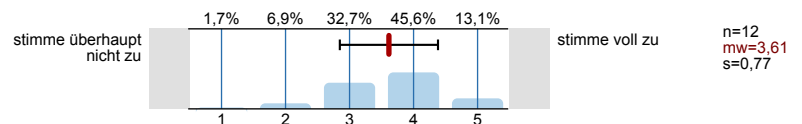
7. Durch die Teilnahme an dieser Lehrveranstaltung weiß ich besser, wie ich Arbeitsabläufe planen und gliedern kann.



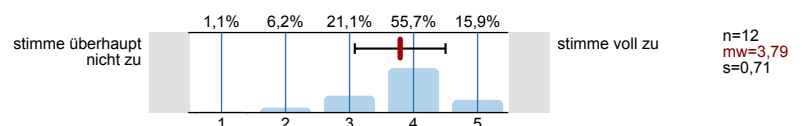
11. Durch die Teilnahme an dieser Lehrveranstaltung bin ich dazu in der Lage, Präsentationen besser zu gestalten.



16. bin ich besser dazu in der Lage, erworbenes Wissen zur Lösung neuer Probleme anzuwenden.

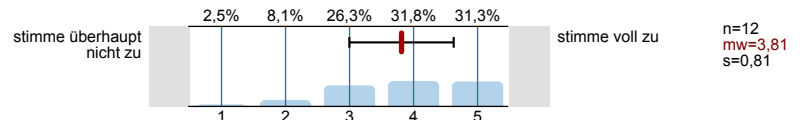


20. Durch die Teilnahme an dieser Lehrveranstaltung habe ich mich darin verbessert, neue Themenbereiche selbstständig zu erschließen.

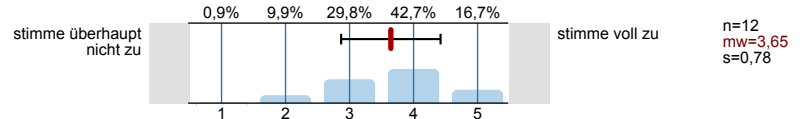


## Sozialkompetenz

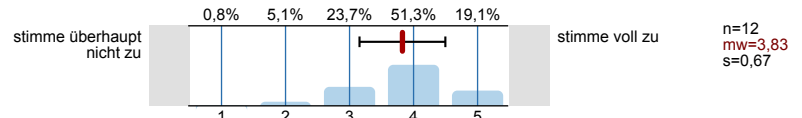
4. Durch die Teilnahme an dieser Lehrveranstaltung traue ich mich nun eher, nachzufragen, wenn mir etwas unklar ist.



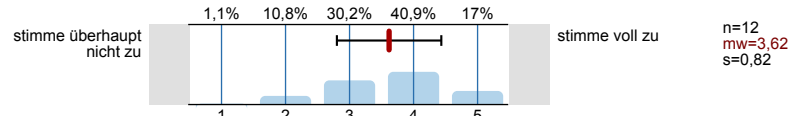
8. Durch die Teilnahme an dieser Lehrveranstaltung gelingt es mir besser, mich in Diskussionen in angemessenem Umfang einzubringen.



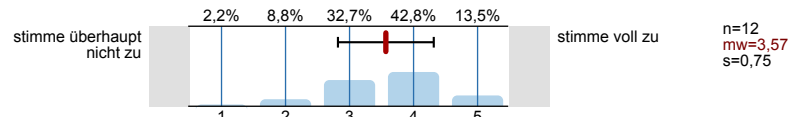
12. Durch die Teilnahme an dieser Lehrveranstaltung gelingt es mir besser, anderen zuzuhören und mich darauf zu beziehen.



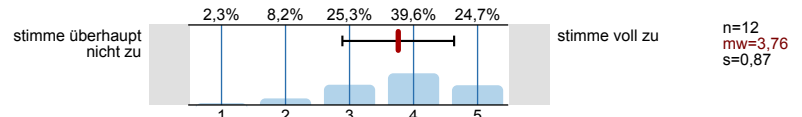
13. Durch die Teilnahme an dieser Lehrveranstaltung bin ich besser dazu in der Lage, meine Stärken konstruktiv in die Gruppe einzubringen.



17. Durch die Teilnahme an dieser Lehrveranstaltung kann ich besser dazu beitragen, dass die Gruppe effektiv auf ihre Ziele hinarbeitet.

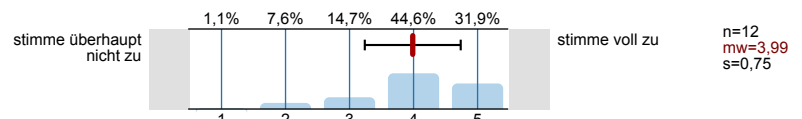


21. Durch die Teilnahme an dieser Lehrveranstaltung bin ich nun besser darin, mit Meinungsverschiedenheiten so umzugehen, dass die Gruppenarbeit nicht darunter leidet.



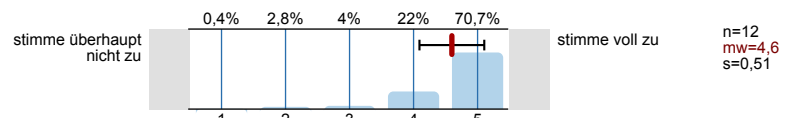
## Planung und Darstellung

22. Planung und Darstellung (Gliederung, Verständlichkeit, Medieneinsatz)



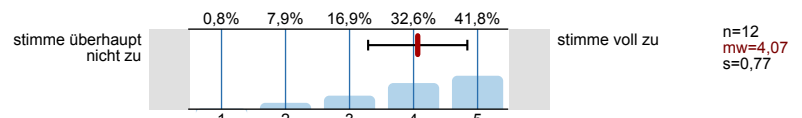
## Umgang mit den Studierenden

23. Umgang der Dozentin/des Dozenten mit den Studierenden (Freundlichkeit, Respekt, Eingehen auf Fragen und Anregungen)



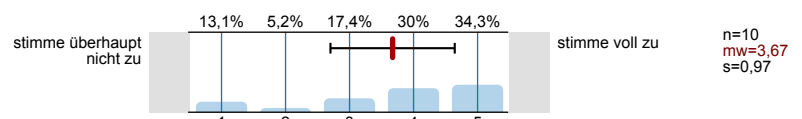
## Interessantheit und Relevanz

24. Interessantheit und Relevanz (Verwendbarkeit des Stoffes, Interessensförderung)



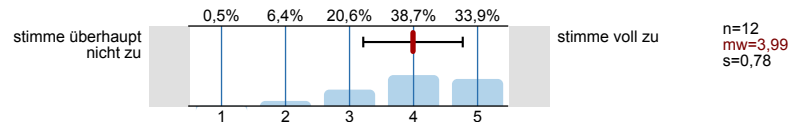
## Betreuung

25. Betreuung durch Tutorinnen/Tutoren



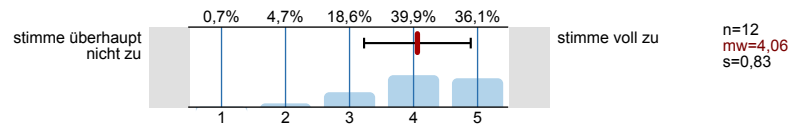
## Schwierigkeit und Stoffumfang

## 26. Schwierigkeit und Stoffumfang



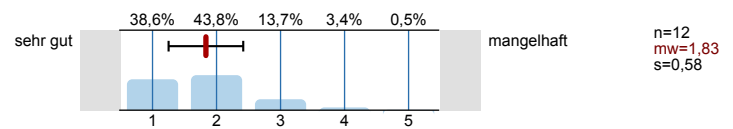
## Rahmenbedingungen

## 27. Rahmenbedingungen (Zeiteinteilung, Räumlichkeiten, Ausstattung, Temperatur-/ Geräusch-/ Lichtverhältnisse etc.)



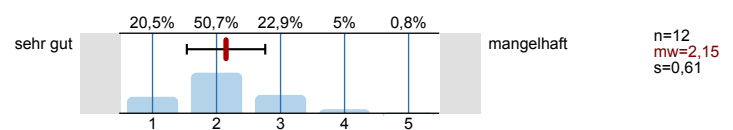
## Schulnote Dozent/in

## 28. Dozentin/Dozent als Veranstaltungsleiter/in



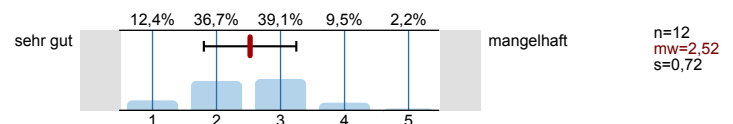
## Schulnote Veranstaltung

## 29. Veranstaltung insgesamt



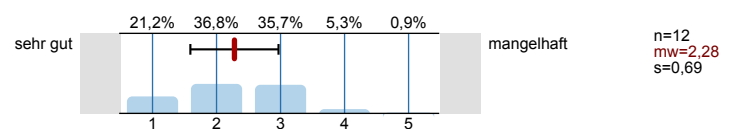
## Schulnote eigene Mitarbeit

## 30. Ihre eigene Mitarbeit



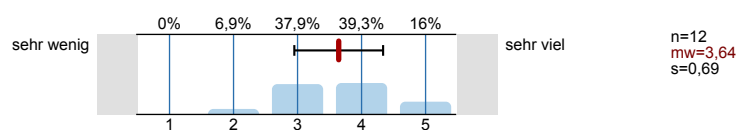
## Schulnote Mitarbeit von Kommilitonen

## 31. Mitarbeit von Kommilitoninnen/Kommilitonen



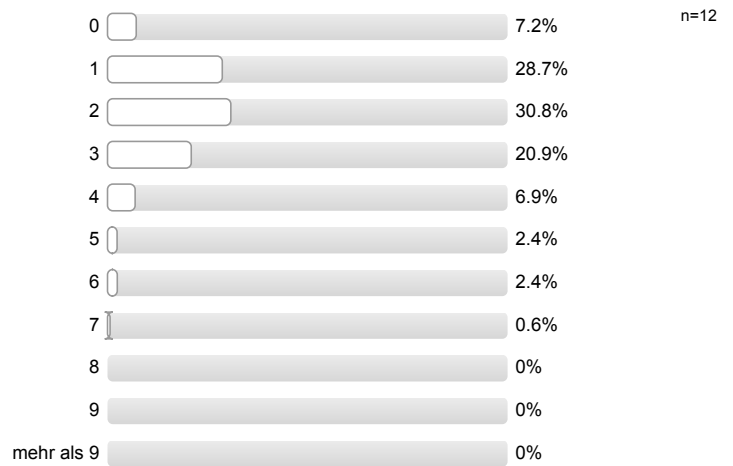
## Subjektiver Lernerfolg

## 33. Wie viel haben Sie in dieser Veranstaltung gelernt?



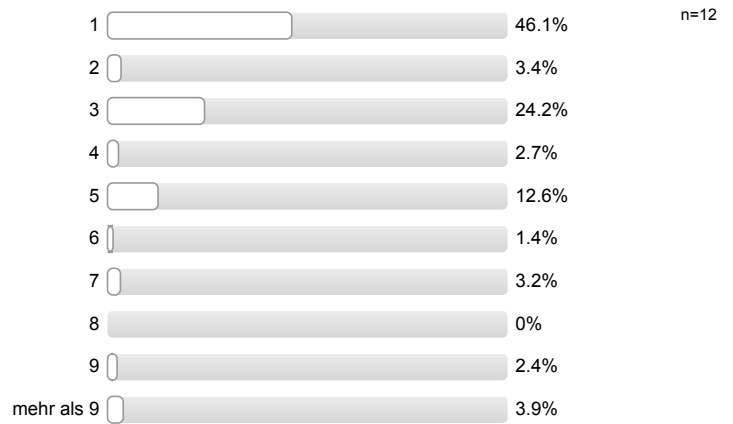
## Zeitaufwand

34. Wieviel Zeit wenden Sie im Durchschnitt pro Woche (außerhalb der Veranstaltung) für die Erarbeitung des Stoffes auf? (Angabe in Stunden; bitte runden Sie)



Fachsemester

35. In welchem Semester sind Sie gegenwärtig (in Ihrem Hauptfach) eingeschrieben?



Geschlecht

36. Geschlecht:

